

К+31

КЛИНИКА

Маммологические
КОМИКСЫ –
просто о сложном

В каких случаях врач может назначить магнитно-резонансную томографию молочной железы?

На основании международных рекомендаций МРТ может и должно быть назначено в следующих случаях:

1. Для оценки целостности имплантов. МРТ является наиболее точным методом и позволяет определить не только состояние самого Импланта, но и оценить фиброзную капсулу вокруг него.



2. Планирование хирургического лечения при установленном диагнозе рак молочной железы. Только МРТ позволяет с высокой точностью определить количество образований и оценить их связь с соском, кожей, мышцей и окружающими тканями.



3. Оценка проводимого химиотерапевтического лечения при раке молочной железы. МРТ позволяет не только оценить есть ли ответ на химиотерапию, но и вовремя понять, что опухоль перестала отвечать на лечение и необходима смена препаратов.



4. Оценка послеоперационных изменений в молочной железе. На Маммографии и УЗИ рубцовые изменения могут быть похожи на образование, что вызывает затруднение в интерпретации полученного результата. На МРТ с высокой точностью возможно дифференцировать послеоперационные изменения и рецидив заболевания, поэтому это основной метод в оценке послеоперационных изменений.

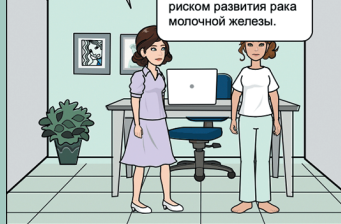


5. Ежегодное обследование пациенток с высоким риском развития рака молочной железы. Если у вас есть мутации в генах BRCA 1,2; PTEN; CHEK2, CDH-1, p35 необходимо ежегодно проходить МРТ молочной железы с контрастным усилением, начиная с 25 лет.

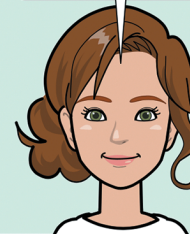


Когда не стоит делать МРТ?

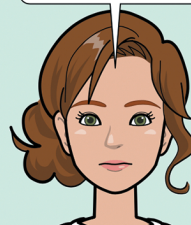
МРТ молочных желез, на сегодняшний день, не рекомендована как первичный метод обследования у женщин с обычным риском развития рака молочной железы.



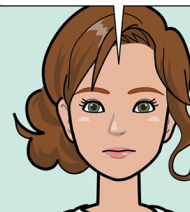
Так же не стоит выполнять МРТ для оценки злокачественности или доброкачественности образования. В этом случае показано выполнение Биопсии.



Важно помнить, что исследование проводится с контрастным усилением, на 5-12 день менструального цикла.

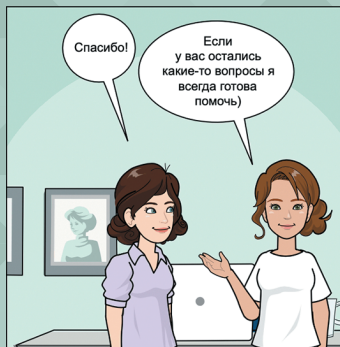


Так же очень важно принять максимально комфортное положение, чтобы оставаться неподвижной во время всего исследования, так как от этого зависит качество получаемого изображения.

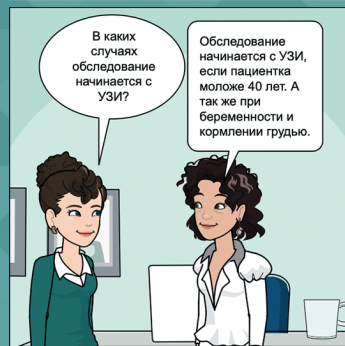
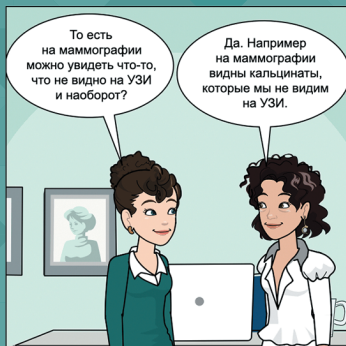
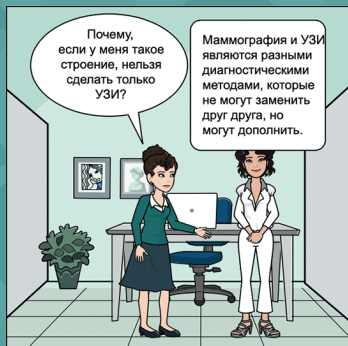
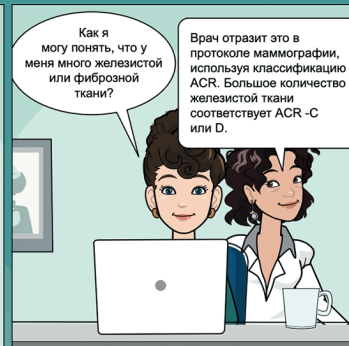
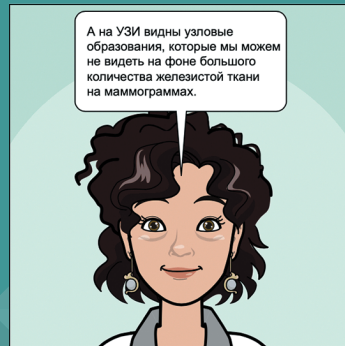
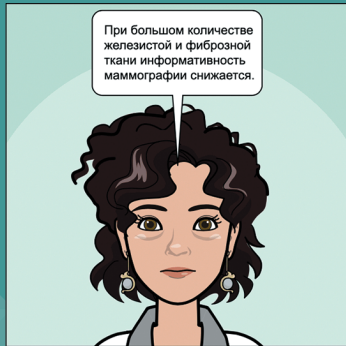


Спасибо!

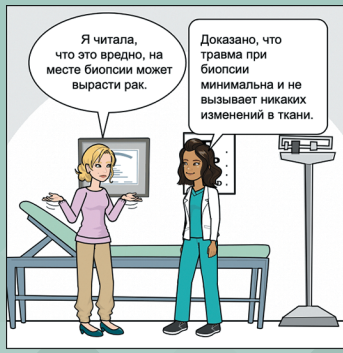
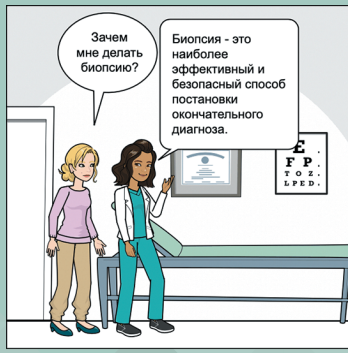
Если у вас остались какие-то вопросы я всегда готова помочь)



УЗИ



• БИОПСИЯ



МАММОГРАФИЯ

