

ДАТА ПРОЦЕДУРЫ

ВРЕМЯ ПРОЦЕДУРЫ

ПРОЦЕДУРА С АНЕСТЕЗИЕЙ (уточнить)

ДА^{*}

НЕТ

* прием жидкостей прекращается за 2-3 часа до процедуры

ПОРЯДОК ПОДГОТОВКИ ТОЛСТОЙ КИШКИ ДЛЯ ЭНДСКОПИЧЕСКОГО ОСМОТРА (перед колоноскопией, ректосигмоскопией, капсульной эндоскопией).

Уважаемый пациент, Вам предлагается проведение исследования толстой кишки путем эндоскопического осмотра. Для того, чтобы исследование прошло наиболее эффективно Вам необходимо соблюдать следующие рекомендации.



Для того чтобы Вы хорошо подготовились к исследованию, необходимо изучить и строго соблюдать бесшлаковую диету в течение 2-х дней до дня подготовки к исследованию, а также следовать всем рекомендациям по приему очищающих толстую кишку препаратов.

СХЕМА ПРИЕМА ПРЕПАРАТА В РЕЖИМЕ ДРОБНОГО ПРИМЕНЕНИЯ В СЛУЧАЕ, ЕСЛИ ПРОЦЕДУРА НАЗНАЧЕНА, НАПРИМЕР, НА 10 ЧАСОВ УТРА.



Рег. уд. № ЛП-004957 от 26.07.2018

ДЕНЬ ПЕРЕД ПРОЦЕДУРОЙ

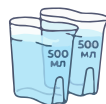
Эзиклен® +Симетикон

Вы можете позавтракать (до 9ч утра, по бесшлаковой диете), затем, в течение дня должны употреблять только разрешенные жидкости

500 мл раствора,
разведенного
по отметку



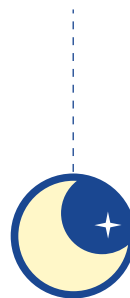
1 л разрешенной
жидкости,
выпить



14:00 15:00 16:00

медленно выпейте раствор
в течение 30-60 минут

НОЧЬ



ДЕНЬ ПРОЦЕДУРЫ

Эзиклен® +Симетикон

500 мл раствора,
разведенного
по отметку



1 л разрешенной
жидкости,
выпить



04:00 05:00 06:00

медленно выпейте раствор
в течение 30-60 минут

Показатель готовности пациента
к исследованию/операции
в процессе применения препарата

Подготовка считается завершенной,
когда стул представляет собой полупрозрачную
жидкость без каловых масс



Комментарии и примечания (при необходимости заполняются врачом и пациентом)

Краткая инструкция по медицинскому применению лекарственного препарата ЭЗИКЛЕН®.

Регистрационный номер: ЛП-004957 от 26.07.2018. МНН: калия сульфат + магния сульфат + натрия сульфат. Форма выпуска; концентрат для приготовления раствора для приема внутрь. Фармакотерапевтическая группа; осмотическое слабительное средство. Код АТХ: А06АРТ0. Фармакодинамические свойства: действие препарата за счет ограничения по насыщенности процесса активного транспорта сульфатов. Осмотический эффект неабсорбированных сульфатов и прием внутрь значительного объема воды вызывают задержку воды в кишечнике, что обеспечивает слабительное действие, вызывая обильную водянистую диарею, и приводит к очищению кишечника. Фармакокинетические свойства: основным путем выведения сульфатов является выведение кишечником (около 70% от принятого количества); абсорбированные сульфаты выводятся преимущественно почками. Показания к применению: для очищения толстой кишки у взрослых пациентов при подготовке к эндоскопическому и радиологическому исследованию толстой кишки или к хирургическим вмешательствам, требующим отсутствия содержимого в толстой кишке. Перед приемом препарата необходимо ознакомиться с полной инструкцией по медицинскому применению.

Срок годности: 3 года. Условия отпуска: отпускают без рецепта, Полная информация содержится в инструкции по медицинскому применению лекарственного препарата Эзиклен®. Производитель: Бофур Ипсен Индастри. 28100 Франция, Дре, Рю Эт Виртон.

Клиника К+31

М Проспект Вернадского
Москва, ул. Лобачевского, 42, стр.4

К+31 Петровские ворота

М Цветной бульвар, Трубная, Чеховская
Москва, 1-й Колобовский переулок, д.4

РЕКОМЕНДАЦИИ ПО ПОДГОТОВКЕ К ЭНДОСКОПИЧЕСКОМУ И РАДИОЛОГИЧЕСКОМУ ИССЛЕДОВАНИЮ ИЛИ К ХИРУРГИЧЕСКИМ ВМЕШАТЕЛЬСТВАМ, ТРЕБУЮЩИМ ОТСУТСТВИЯ СОДЕРЖИМОГО В ПРЯМОЙ КИШКЕ

Режим питания при подготовке к исследованию (бесшлаковая диета) за 2-3 дня до начала приема препарата

РАЗРЕШЕНО



Нежирные мясные бульоны без овощей (прозрачные, процеженные)



Блюда из рыбы нежирных сортов (трески, судака, окуня, щуки) в отварном или паровом виде



Сахар, мед (не в сотах), желе, сироп



Мусс (½ банана, персик, дыня)



Сыр, натуральный йогурт (без добавок и наполнителей), нежирный кефир и творог, не более 2 стаканов обезжиренного молока



Овощи: овощные отвары, картофель без кожуры



Яйца в отварном виде



Мучные изделия из обогащенной муки высшего сорта: хлеб, сдоба, бисквит, баранки/булочки без мака, простые крекеры (без добавок), вермишель, лапша



Мясо и птица нежирных сортов в отварном виде



Белый (очищенный) рис, каши (овсяная, рисовая)

Чай, некрепкий кофе без добавления сливок/молока, компоты без ягод, соки без мякоти

ЗАПРЕЩЕНО



Жирные сорта мяса, рыбы, утка, гусь



Молочные супы, крем-супы, окрошка



Все бобовые, в т.ч. горох, чечевица и др.



Все специи и острые приправы (хрен, перец, горчица, лук, хумус, чеснок), а также все приправы (соусы) с зернами, травами



Копчености, колбаски, сосиски



Йогурт с добавками, пудинг, сливки, сметана, мороженое, жирный творог



Консервы, все соленья (овощи, маринованные грибы, морские водоросли)



Все зерносодержащие продукты, черный хлеб, крупы



Алкоголь, квас, газированная вода, напитки из чернослива



Все разновидности зелени



Следует избегать красных фиолетовых жидкостей. Разрешенные продукты и жидкости не должны содержать мелкие косточки, зерна, семена, отруби

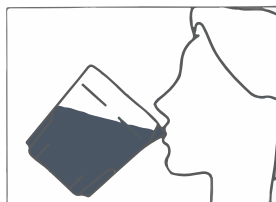


Свежие и сушеные овощи и фрукты, грибы, включая капусту и супы из капусты, изюм и ягоды, особенно с мелкими косточками

Рекомендованный режим питания в зависимости от времени процедуры за 1 день до процедуры

ВРЕМЯ ПРОЦЕДУРЫ	ДЕНЬ НАКАНУНЕ ПРОЦЕДУРЫ	В ДЕНЬ ПРОЦЕДУРЫ
до 10:00	Завтрак: согласно списку разрешенных продуктов Обед и ужин: только разрешенные прозрачные жидкости	Только разрешенные прозрачные жидкости
с 10:00 до 14:00	Завтрак и легкий ранний обед: согласно списку разрешенных продуктов Ужин: только разрешенные прозрачные жидкости	Только разрешенные прозрачные жидкости
после 14:00	Завтрак, обед и легкий ранний ужин: согласно списку разрешенных продуктов	Только разрешенные прозрачные жидкости

Важно: от момента последнего приема разрешенной жидкости до эндоскопии должно пройти не менее 2 часов



2-4 часа



Дополнительные рекомендации по подготовке раствором Эзиклен

- НЕЛЬЗЯ уменьшать объем воды для приготовления раствора Эзиклен® и дополнительной разрешенной жидкости
- НЕОБХОДИМО соблюдать последовательность приема раствора Эзиклен® и жидкости: сначала раствор, потом – жидкость
- НЕЛЬЗЯ чередовать выпивание раствора с разрешенной прозрачной жидкостью
- При специфическом вкусовом восприятии раствора Эзиклен® можно пить раствор охлажденным, через коктейльную трубочку
- НЕОБХОДИМО раствор Эзиклен® выпить МЕДЛЕННО, строго в течение 50-60 минут с момента его приготовления
- НЕОБХОДИМО незамедлительно использовать раствор после вскрытия флакона и/или его разведения водой
- Во время приема раствора рекомендуется соблюдать двигательную активность: ходить, выполнять круговые движения корпусом, наклоны в стороны, вперед-назад, приседания
- НЕОБХОДИМО при подготовке дома рассчитать соответствующий временной интервал для поездки в клинику

Источники информации:

1. Инструкция по медицинскому применению препарата Эзиклен®. Рег. уд. № ЛП-004957 от 26.07.2018.
2. Веселов В.В., Федоров Е.Д., Иванова Е.В., Никифоров П.А. и др. Подготовка пациентов к эндоскопическому исследованию толстой кишки. Клинические рекомендации Российского эндоскопического общества. Издание третье, переработанное и дополненное. М. 2017.
3. Hassan C, East J, Radaelli F, et al. Bowel preparation for colonoscopy: European Society of Gastrointestinal Endoscopy (ESGE) Guidelines – Update 2019. Endoscopy. 2019;51(8):775-794.

ИМЕЮТСЯ ПРОТИВОПОКАЗАНИЯ. ПЕРЕД ПРИМЕНЕНИЕМ СЛЕДУЕТ ОЗНАКОМИТЬСЯ С ИНСТРУКЦИЕЙ ИЛИ ОБРАТИТЬСЯ ЗА КОНСУЛЬТАЦИЕЙ К СПЕЦИАЛИСТУ.